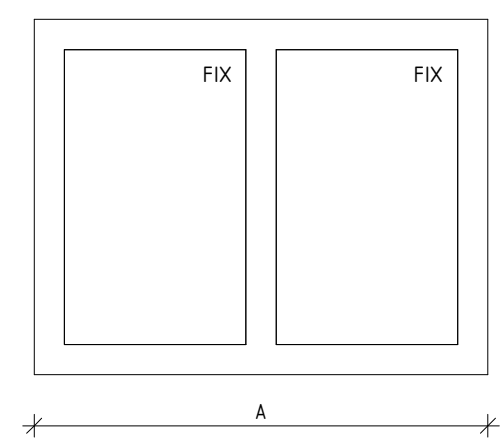
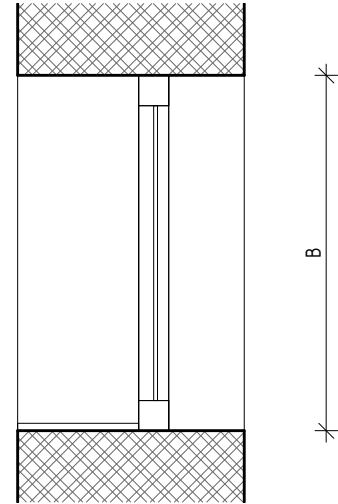


OKNO ON01.03
MĚRÍTKO 1 : 20



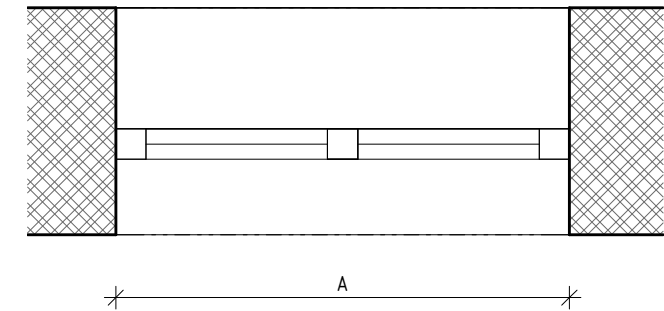
ŘEZ ON01.03
MĚRÍTKO 1 : 20



OKNO Z POHLEDU Z ODBAVOVACÍ MÍSTNOSTI



PŮDORYS ON01.03
MĚRÍTKO 1 : 20



POZNÁMKY

1. BUDE VYTVOŘENA REPLIKA OBKLADU DLE PŮVODNÍHO OBKLADU OKNA, DÉLKA 5,4 m

VEŠKERÉ ROZMĚRY NUTNO PŘED VÝROBOU PŘEMĚŘIT NA STAVBĚ!!!

SNIM	ROZMĚRY [mm]		POPIS STÁVAJÍCÍHO PRVKU	NÁVRH	POVRCHOVÁ ÚPRAVA	ZASKLENÍ	RÁM	SOUČINITEL PROSTUPU TEPLA	KOVÁNÍ A KLIKY	PARAPET	MAGNET	PAMÁTKOVĚ CHRÁNĚNÁ KONSTRUKCE	POŽÁRNÍ ODOLNOST	PODLAŽÍ	POČET	POZNÁMKY
	A	B														
237																
ON01.03.237	1200	940	Dvoudílné otevíravé okno.	Nové hliníkové okno bude fixní. Bude shodného rozměru a členění, původní profilace bude docílena doplňkovým samostatným prvkem.	Rám pohledu z haly – odstín bílá. Rám pohledu z bytu – odstín tmavě hnědá. Rám bude imitovat strukturu dřeva. Přesná RAL bude určena v rámci AD a schválena NPÚ.	Tepelné izolační dvojsklo, čiré.	Rám musí maximálně odpovídat originálu. Ve fixní části bude vytvořen plastický výstup ve vzhledu otevíravého křídla.	Uw ≤ 3,5 W/m²K	-	Ze strany bytu parapet dřevotřískový s povrchovou úpravou, odstín tmavě hnědá.	-	Ano	EI 45	2NP – A	1	Vzduchová neprůzvučnost Rw = 37 dB. Hliníkový rám.

Souřadnicový systém S-JTSK, Výškový systém Bpv ±0,000 = 259,175 m n. m.

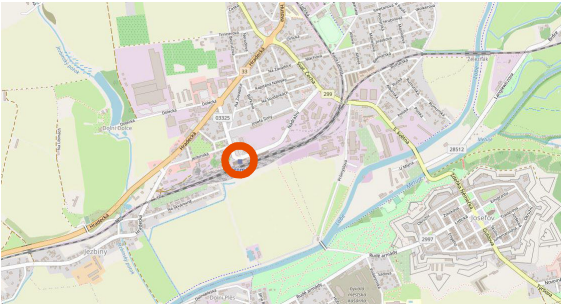
Ministerstvo dopravy
Státní fond dopravní
infrastruktury



Jiná ověření:

Paré:

Orientační schéma:





Razítko oprávněné osoby:

Podpis:

Datum:

Revize:	Datum:	Popis:	Kontroloval:
000	20.10.2022	Definitivní odevzdání dokumentace	Ing. Procházka

Stavebník / investor:	Správa železnic, státní organizace	
Adresa:	Dlážděná 1003/7, 110 00 Praha 1	
Zástupce investora:	Stavební správa východ	
Adresa:	Nerudova 773/1, 779 00 Olomouc	

Zhotovitel díla:	Prodin a.s.	
Adresa:	K Vápence 2745, Pardubice 530 02	
Kontakt:	T: +420 466 055 111 E: info@prodin.cz	
Zhotovitel části / objektu:	Prodin a.s.	
Adresa:	K Vápence 2745, Pardubice 530 02	
Kontakt:	T: +420 466 055 111 E: info@prodin.cz	
Hlavní projektant (HIP):	Ing. M. Procházka, Bc. J. Oplštil	Specialista: Ing. Michal Procházka

Název stavby / akce:	Rekonstrukce výpravní budovy v žst. Jaroměř	Označení investora: S621700087
		Zakázka: 3111/21/087
Název části:	Pozemní objekty budov	Označení části: D.2.2.1
Název objektu / dílčí části:	Výpravní budova v žst. Jaroměř Architektonicko stavební řešení	Číslo objektu / komplexu: SO 77-71-01.01
Název přílohy:	OKNO ON01.03	Číslo přílohy: 5 .[004]
Název dílčí části přílohy:		
Odpovědný projektant:	Zpracovatel přílohy:	Měřítko: 1:20 Formáty: 3xA4
Ing. Michal Procházka	Bc. Jakub Oplštil	
Kraj:	Katastrální území:	TUDU: 1601 D1
Královéhradecký	Jaroměř [657336]	
S-kód:	Stupeň dokumentace:	Část:
S 6 2 1 7 0 0 0 8 7	- D U S P - D 2 2 0 1	Objekt: S 0 7 7 7 1 0 1 - 0 1 - 5 - 0 0 4 - 0 0 0